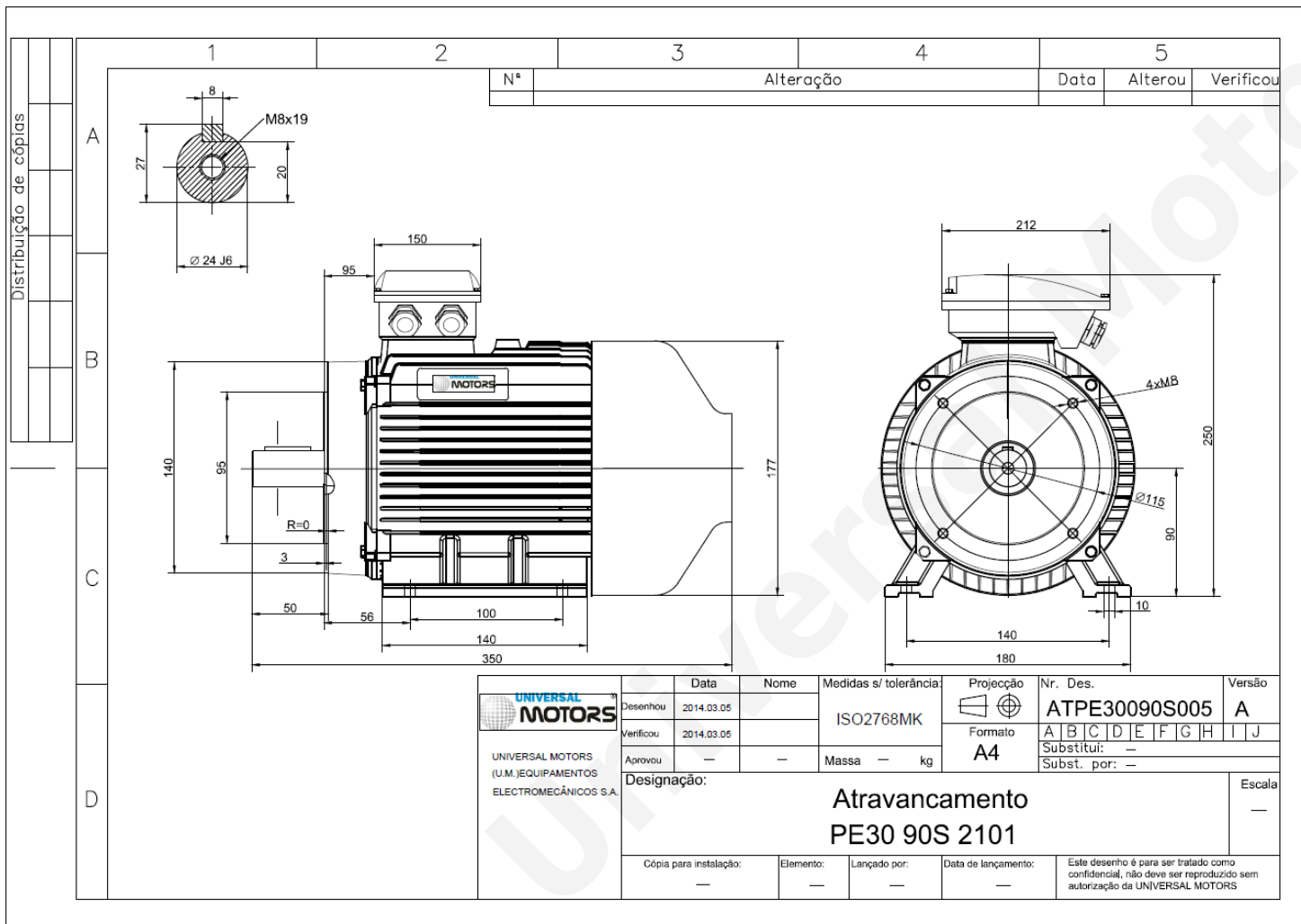


FICHA TÉCNICA

Motor Eléctrico Trifásico em Ferro Fundido
 PE30 90 S 2 IE3
 1.5 kW / 2 Cv
 2890 RPM



Tipo do motor:	PE30 90 S 2 IE3
Potência:	1.5 kW / 2 Cv
Velocidade (min ⁻¹):	2890 RPM
Frequência:	50 Hz
Tensão:	400 V
Corrente:	3.1 A
Factor de Potência (Cos Ø):	0.84
Polos:	2
Classe de Isolamento:	F
Classe de Aquecimento:	B
Rendimento 50%:	83.8 %
Rendimento 75%:	85.5 %
Rendimento 100%:	84.5 %
Torque:	5.0 N.m
Tarranque/Tnominal:	2.2
Iarranque/Inominal:	7.6
Tmáximo/Tnominal:	2.3
Ruído:	67 Db(A)
Peso:	29 Kg
Rolamento DE:	6205 2Z C3
Rolamento NDE:	6204 2Z C3

Regime - S1

Altitude - 1000m

Temperatura Ambiente - 40°C

CONTACTOS:

UNIVERSAL MOTORS Tel: +351 252 299 080
 Rua de São Brás,745 Fax: +351 252 299 089
 4480-782 VILA DO CONDE Mail: geral@universalmotors.pt

* Referências praticadas apenas no Reino Unido.